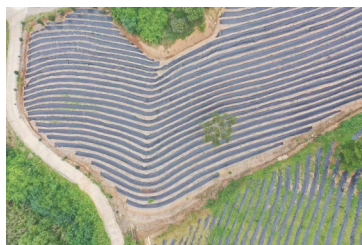


文化金山 周刊

瞄准年轻态 注入青春力

镇江：打造文旅消费新空间



本报记者 竺伟
本报通讯员 张欣怡

在郁郁葱葱的山林上，支起椅子喝咖啡；在亮着彩灯的湖泊旁，搭起帐篷吃火锅；在人潮涌动的街巷间，逛着夜市品小吃；在各具特色的文化空间里，传承文化学知识……眼下，镇江各地正涌现出许多文旅消费新玩法与新空间，小吃街、特色民宿、咖啡露营、主题研学等等，正在逐渐成为这座城市吸引年轻人的新热点，持续为文旅消费注入青春活力。

在创新打造青春文旅消费新空间的路上，镇江蓄力很多。去年召开的全市旅游高质量发展大会，在《镇江市文化和旅游深度融合发展的实施意见》中明确提出“国际文旅休闲目的地城市”这一城市旅游定位，并将打造“文旅润人、产业留人”的“全省先行的青春旅游先锋城市”作为三大实施路径之一，重点培育深受青年群体青睐的夜旅游等青春旅游产品和自驾露营游等时尚消费业态。

近年来，镇江深入推进旅游融入露营、咖啡、研学等青春文旅消费新业态，打造了一批具有青春活力的空间场景，培育出金山看日出、仑山湖等网红打卡地；2024年金山景

区连续3次刷新历史接待游客新高，三山风景名胜清明假期日均接待游客10万人次，跻身全省前十；镇江成为全省首个全国甲乙丙级旅游民宿全覆盖的城市，有效促进了文化旅游等服务消费，也撑起了更多年轻人的“诗和远方”。

烈日炎炎，畅嗨暑假。市文广旅局深入挖掘全市青春文旅资源，围绕“寻味镇江”“枕梦镇江”“闲享镇江”“野趣镇江”“学在镇江”“文润镇江”等6大主题，为市民游客发布一系列青春文旅消费新空间，在旅途中体验不重样的城市精彩，感受年轻态的城市活力。

“偷得浮生半日闲”，让我们在茶咖、露营这些新空间中，了解体验“闲享镇江”“野趣镇江”的独特魅力。

以茶为友，以咖为伴

“周末去山里喝杯咖啡吧”“农村老宅变身花园咖啡馆”“村里的咖啡馆居然如此富有艺术感，爱了爱了”……打开社交媒体，网友们对“村咖”的推荐不胜枚举。特色咖啡消费迎来的增长，也吸引着越来越多的年轻人回乡创业。在望得见山水的咖啡店里，享受视觉、味觉、嗅觉的多重感官体验。拾里咖啡就是这样一座独具特色的咖啡店。它坐落于丹徒区十里长山之间，巧妙地融入自然之中，在独特的中式风格包厢，点上一杯咖啡，或是一壶清茶，围炉煮茶，畅谈人生，好不惬意。

“我比较喜欢美丽的鲜花，平时还会报名参加插花艺术班，在这里既能品尝到浓香的咖啡，美味的餐食，还可以插花体验，我和朋友都挺喜欢这里的。”惬意地坐在芋慕花园里，王女士对记者说，她们刚结束丹徒区江心洲的无花果采摘行程，来到这家富有特色的咖啡店享受

休闲时光。和芋慕花园一样布满鲜花的咖啡店，在镇江不止一家，来到位于丹阳市的晶莹花园，这里拥有茶艺、插花、正则绣、水墨画、剪纸、手工、种植、科普、研学等活动场所，还定期举办各类文化培训和交流活动。此类聚焦于新空间的艺术活动，在午休等碎片时间为年轻人打造文化“快充站”。

在镇江，还有一些业态融合的文旅新空间正在吸引着年轻人前往消费。米店·1997和“水月雨”茶文化园，都是将传统茶文化与现代生活方式相结合，通过农文旅融合发展的模式，推动乡村旅游发展。位于南乡的老岳酒坊，小院清新别致，坊内设有酒文化展厅、休闲庭院、品酒轩、研学游基地等多个展区，在这里可以了解体验省级非物质文化遗产“宝堰米酒酿造技艺”的历史渊源、制作工艺、品种分类以及文化内涵。

“在这里以茶为友，以咖为伴，还能体验非遗文化技艺，和三五好友畅聊人生，这股松弛劲儿多赞啊。”年轻人小李表示，通过镇江市文广旅局推介的青春文旅消费新空间，他找到了许多和朋友相约打卡的好去处。咖啡还与更多业态擦出火花，研学+咖啡、农场+咖啡、非遗+咖啡、老字号+咖啡等等，各类融合下的新味道，为文旅融合、乡村振兴创造新机遇，展现镇江这座小城的闲适感觉。

“露营+”，星罗棋布

纵观近年来的旅游市场，露营游可谓长盛不衰，一直深受游客

喜爱。为何露营会如此深受欢迎？记者在采访中了解到，游客之所以喜欢露营，是因为喜欢露营的仪式感、治愈性、能社交又能放松身心，而之所以选择在镇江露营，则是因为镇江山水相依、环境优美，露营地类型多样、服务完善，具有野趣特色也更吸引年轻人的关注。

记者从市文广旅局获悉，目前，镇江市主要有四大类型青春露营产品。一是沿湖沿河型，如927河畔野趣户外营地、自有野营地、涵田茅山湖露营地、望悠谷露营地；二是森林山间型，如长森露营地、趣野GLAMPING露营地、隐札迹Glamping露营地（宝华店）、长山飞行营地、途居圖山房车露营地；三是乡村田园型，如熊果公社、利民江岛河豚村露营地、乐爸森林部落户外派对；四是网红景区型，如伏热花海星空营地、天下玫瑰花海露营地、途居镇江世业洲房车露营地。镇江全域性布局露营产品，类型丰富、分布广泛、服务升级，已渐成规模。

近年来，我市深耕文旅产业融合发展，城市旅游形象逐年提升。随着市民对健康、休闲娱乐方式的重视，露营正迎合都市人的需求，逐渐融入人们的日常生活。我市积极抢占赛道，深挖露营+赏景、露营+运动、露营+娱乐、露营+研学等“露营+”特色，助力旅游消费持续升温。深受年轻人喜爱的镇江露营地，大多为集行业产品展示、新品应用实践和农文旅融合于一体的户外综合营地。拥有围炉煮茶、烧烤野炊、篝火晚会、音乐会、露天电影等多项业态，打造轻奢微度假生活，并提供一站式服务。

图片由受访者提供

