

让人眼花缭乱的电视机,哪台才最合适?

朱美娜

显像管电视、液晶电视、LED电视、OLED电视……电视机更新迭代的非常快,各种参数配置让人看的眼花缭乱,特别是对家电“小白”来说,傻傻分不清。

近日,记者在中山桥附近新世纪商厦2楼的电视机专卖区域看到,创维、海信、康佳、三星、索尼、夏普等知名品牌应有尽有;尺寸选择上,55英寸、65英寸、75英寸、85英寸、86英寸、100英寸,能满足各种家居需求;电视屏幕大多是LED和OLED,价格从3000元到30000元不等,除了常规的电视,还有分体式壁纸电视,令人大开眼界。



OLED电视更受年轻人的喜爱

如今的家用电视功能越来越多,但我们在购买的时候,还是应该多关注电视机本身的质量。

索尼是老牌外资品牌了,有一批“铁粉”。“彩电用的是自己的芯片,屏是三星的,色彩接近于自然色。”新世纪商厦彩电部匡经理介绍,自然色就是不失真,肉眼看到的什么色彩,呈现的就是什么色彩。

“现在在售的主要是LED电视和OLED电视。”匡经理说,LED又名“发光二极管”,LED电视使用背光的传统LCD面板。OLED全称“有机发光二极管”,依靠像素点自发光,每个像素点独立控制明暗,因此有着精确的控光效果和极高的对比度,使得画面通透色彩明艳,黑色纯正,简单地讲就是屏幕自发光。

匡经理介绍,比如在售的XR-85X95EL,是一款MiniLED电视,采用灯柱比LCD的灯柱更小更迷你,背光分区数提升20%。精准调控,细微光影,呈现出超高的亮度和对比度,更丰富的明暗细节。XR认知芯片,用认知智能重新构建视听想象,整体优化后强化聚焦点、画面更具立体感。“玩游戏的人大多都知道,更受年轻人喜欢。”不管是科幻片的动态细节,还是复古文艺片的人文感情,都展现的淋漓尽致,XR动态背光系统大师版能够智能检测亮度分布,提升画面对比度。“如果用来观看大片,就是影院级沉浸式体验。”

“壁纸电视”怎么装都好看

电视不仅仅是一件家电,更是一个装饰品。

创维的“壁纸电视”机如其名,超薄,而且挂墙无缝贴合,轻松融入各种家装风格,更具观赏性,让空间更显精致优雅。

创维镇江区域负责人刘同童告诉记者,拿Q7D系列来说,不仅全面薄,而且无缝贴墙,这对散热的要求极高。刘同童介绍,全面薄电视采用高成本纳米涂层散热片和巧妙的热设计解决散热问题,经过层层质量测试,其各项指标远远优于国家标准。同时,元器件是定制的,厚度减少44.83%,将机身厚度压缩至40毫米内,通过全面薄晶压模组技术解决封装问题;百级背光分区,万亿级精细控光,240Hz超高刷,哈曼音响,重低音满室回荡。

值得一提的是,它是分体式的,就像电脑,一个屏幕,一个主机,还兼具K歌功能,适配K歌麦克风;应用程序也是开放式的,可以下载第三方软件。在特定的节日,打开氛围模式,让你的日常变得不再平常。也可以作为家庭照片墙,将喜欢的照片放在电视里,看上去也像一幅画。

“我们的防蓝光经过认证的。”刘同童说,Q7D系列有65英寸、75英寸、86英寸、100英寸,价格从9000元到2万多元不等。

另外,创维壁纸电视除了薄如纸,背光分区按尺寸更是分别达到了576/720/960(65/75/85寸)个分区数量,也就意味着从控光上,对整机画面按区域进行了分割。每个背光分区都是独立的一块,不易受干扰,亮的部分更耀眼,暗的地方更加深邃,能够呈现出更丰富的细节。峰值亮度达到了1200nits,且基于Smart MiniLED等控光和显示技术,在对比度、精细度、明暗层次上都有保证,可以呈现出非常出彩的画面。

在DCI-P3标准下,创维壁纸电视色域值达到了110%,远高于行业水平,色准值小于1达到了专业级的水平,且配备了定制的专属原彩抗光屏Pro,显示画面不会轻易受到环境光线的干扰,色准和色域值俱佳,以最大限度还原出片源本身的原汁原味。

“创维百英寸电视”类纸屏,不反光,也就是不怕强光,观看效果极佳。从颜值上来说算是未来主流的方向,而且配置也能打,所以新房想要新式装修、现代装修的朋友可以考虑它。

75英寸、85英寸是主流的尺寸

随着显示技术的发展,大屏电视的分辨率也可以达到4K甚至8K超高清显示效果,所以大家都不约而同的偏爱起大屏电视。那是不是屏幕越大越好,越适合呢?

“现在卖的最好的尺寸是75英寸左右的,75英寸、85英寸是主流的尺寸。”匡经理介绍,60英寸算是入门级尺寸,但这并不意味着电视尺寸越大越好。选择电视机的尺寸受房间大小、挂墙高度以及电视柜摆放等因素影响。“选择合适的尺寸,匹配最



佳的观看距离,才能发挥电视最好的观看效果。”

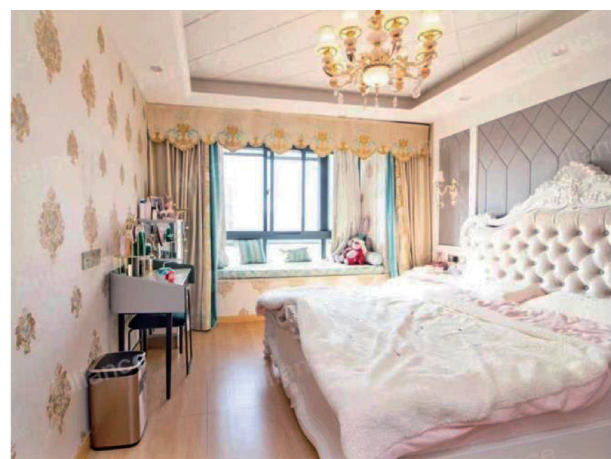
日常两居室,最佳观看距离为2.5-3米,推荐选择65英寸的电视;80㎡以上两居室,最佳观看距离为3-3.5米,推荐选择75英寸的电视。豪华大平层、别墅,最佳观看距离在3.5米以上,推荐选择85英寸甚至更大尺寸的电视。

刘同童还透露,买电视机买一年内上市电视比较划算,各方面都比较新,而且价格也比刚上市降下了很多,性价比很高。

记者了解到,恰逢“双11”,现在实体店优惠力度也很大,还有相关部门的家电消费补贴。就拿索尼XR-85X95EL来说,标价29999元,优惠促销后,价格约25000元,在一家电商平台,同样的电视,各种优惠后,售价26989元。



真好房



国信宜和,位于润州区黄山西路与黄山南路交会处。该小区紧邻镇江火车站(高铁站),附近公交线路多,交通非常方便。小区离繁华的万达广场很近,周边的商超、医院、银行等配套设施也相当齐全,极大地满足市民生活需求。

经笔者实地勘察,此房产证面积:116.02㎡,自住豪华装修,朝南三房两卫,宽敞开间客厅,双阳台,紧邻万达广场、镇江火车站,诚意出售价:153万!欢迎有意向者随时看房!

上述房源信息来自我市最大的中介连锁机构——鼎盛地产。由于房源信息真实、性价比高,近期看房者络绎不绝,咨询热线:15206107877。

