

# 家庭装修,你家用的是哪款灯具?

## 无主灯后来居上,光线层次丰富,氛围感拉满受欢迎



灯具是灯光的载体,选对灯具,直接拿捏空间的氛围感,让浪漫气息点缀平淡生活。家庭装修,很多人都会纠结,到底买哪款灯具适合,市场上的灯具种类和款式又非常多,感觉无从下手。近日,记者走访了我市金之桥装饰城、第六空间等多个灯具店发现,此前流行的水晶灯遭遇“寒冬”,买的人很少。时下,客厅、餐厅家装选用无主灯的较多,次卧大多选用吸顶灯,色温则暖黄色、自然色仍是主流。

### 水晶灯风光不再

灯光是一个空间的灵魂,在居住精细化的需求下,人们对照明的诉求,也从基础的点亮环境,上升到氛围的营造。

走进炫林灯饰店,记者看到这里各种造型的灯琳琅满目,吸顶灯、筒灯、射灯、吊灯等,放眼望去除了好看,还很梦幻。

“现在简约大气的品牌灯具

卖得好,这跟装修风格有关系。”炫林灯饰老板尤建飞指着一排五颜六色的灯管告诉记者,像这种灯一般店里装修会用到,家庭装修还是以暖色系为主。另外,在流行趋势的影响下,风靡一时的水晶灯时下少有人问津。

尤建飞坦言,很多市民反馈,以前追求个性化的照明环境,客厅、餐厅会选用漂亮的水晶灯,但住进新家后发现,精心挑选的豪华水晶大吊灯,不知不觉积了厚厚的灰,打扫不容易,还占用层高,“现在,客餐厅一般选用个性化吊灯和无主灯,相比之下无主灯是当下最流行的。”

### 无主灯讲究设计和格调

相对于传统主灯照明,无主灯照明设计摒弃了单一的大吊灯,用灯带、筒灯、射灯、落地灯等灯具替代,多种光源的组合搭配可以达到视觉上的延伸,同时可以很好地营造家居的光影氛围,



让整个空间看起来不再单一,更加有层次感,极具格调。

“无主灯不限于装修风格,讲究的是设计。”第六空间“企一”照明的丁菲介绍,现在不管什么装修风格都可以用无主灯,因为无主灯讲究的是设计,无主灯设计已经是家居照明设计的主流,“你看这个柜子的每一格都有迷你射灯,射灯灯光打出来的效果就很好,像大型展示厅一样好看。”

“简单点就用时下主流的线性灯代替客厅的吊灯。”丁菲说,装无主灯要设计好,如果自己胡乱布灯,到时家里会显得很乱,反而不好看。如果不想找装修公司专业的人设计,想省钱自己装的话,必须要做很多“功课”,比如需提前和木工沟通好开槽,什么地方装筒灯,什么地方装射灯。

丁菲说,比如无主灯餐厅,每个部位可根据需要进行灯光设计,实现多种生活场景融合。其中,餐桌吊灯能突出用餐区,促进食欲;橱柜射灯突出照亮操作区,避免人挡住顶灯照明带来的死角,“如果家里准备放圆桌的话,可以设计一个圆形的射灯,如果长方形的餐桌,可以装一排五六个或七八个射灯都可以。”

另外,筒灯、射灯的功能不一样,筒灯是水平照明,放光的;射灯是垂直照明,聚光、直射,也就是重点直射某个位置,比如装修的时候,玄关放一幅画,那玄关的上方就要预留位置装射灯。

灯带一般隐藏在吊顶、墙面或者地面,常常用来勾勒空间轮廓,典型的见光不见灯设计。小空间置物板下方设计灯带,可以使视觉空间变大,小户型的小伙伴可以试试。

无主灯的照明设计,可以有效的增强装修的整体层次感。但不管装什么款式的灯,适合自己的才是最好的,大家可按自己需求入手。

### 吸顶灯是“百搭”

灯光是温暖的象征,作为灯光的载体,每个灯具的挑选,都要耗费屋主的一番心思。吸顶灯是灯具的一种,顾名思义是灯具上方较平,安装时底部可以完全贴在天花板上的灯。

“市面上比较流行的吸顶灯是LED吸顶灯。”尤建飞介绍,LED吸顶灯应用范围广,是家居

环境、办公环境、商业酒店等场所经常选用的灯具。记者看到,猫咪、星空、花朵……LED吸顶灯造型选择非常多,让人眼花缭乱。

“吸顶灯一般次卧、走廊等地方用得较多,价格也很实惠,一百多到大几百一个,主要看品牌,看质量,一灯一价。”尤建飞表示,近几年吸顶灯在光源上不断推陈出新,不管是技术还是制作工艺上都有了很大的提高。选用吸顶灯非常方便,只需要安装在天花板上就可以了,操作简单,市场上大多数的吸顶灯外观都比较简洁,可以搭配多种装修风格,让整体的装饰效果更具特色。“而且在生产吸顶灯的过程中,加入了镇流器,能够通过开关一键完成瞬间的照明,通过电子镇流器可以有效降低能耗,延长灯具的使用寿命。”尤建飞表示。

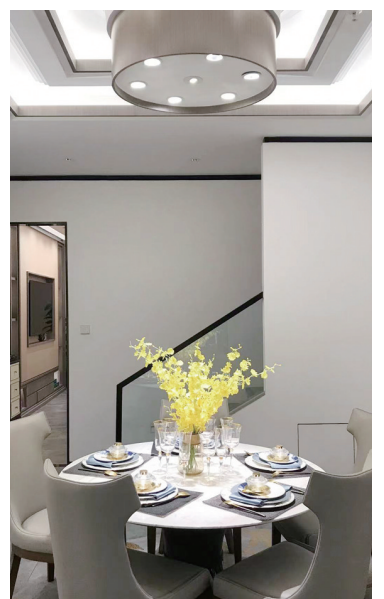
吊灯是指吊装在室内天花板上的照明灯具,它兼顾功能照明与装饰照明,款式多样,富有设计感。这种灯具在市场上的款式比较多,能够有效提高装修效果。

尤建飞介绍,安装吊灯要考虑的情况比较多,比如餐厅,最好的高度是在餐桌上形成灯光,同

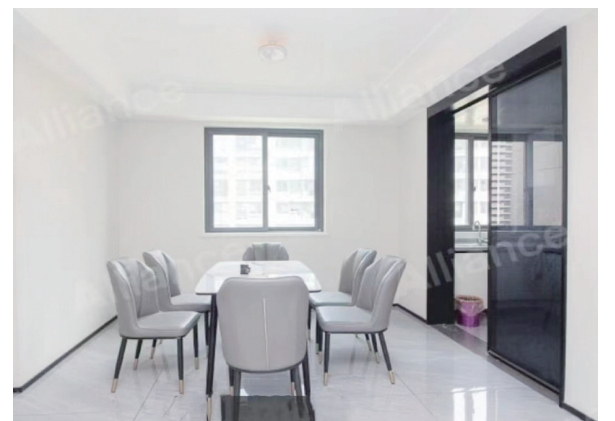
时又不能妨碍餐桌上人们的视线。所以在安装吊灯的时候要考虑合适的高度,不然容易造成阻碍,“现在市场上的吊灯都装有弹簧可以调节高度,但整体的高度和空间占有率都比吸顶灯高很多,购买需谨慎。”

此外,你是不是经常在网上看到人家的楼梯装修得特别好看,每个楼梯台阶下方都有一条灯带,走在上面很有感觉。尤建飞告诉记者,这种楼梯的灯叫“踏步灯”是按“步”卖的,一步楼梯80元-150元,也是看品牌的。

贵是贵点,不过这种“踏步灯”真的好看,让平淡无奇的楼梯瞬间变得灵动。  
(朱美娜文/图/视频)



### 真好房



万科翡翠公园,位于我市南徐大道与朱方路交会处北侧,距离繁华的悦然广场只有500米左右,交通方便,生活便利。该小区配备了万科一级物业服务,品质有保障,居住更舒适。周边的医院、银行等配套设施也相当齐全,充分满足市民生活需求。

房产证面积:144.81平方米,4房2卫,品质精装,户型方正,电梯多层洋房,大开间客厅宽敞,赠送双阳台,得房率高,诚意售价216万!欢迎有意向者随时看房!

上述房源信息来自我市最大的中介连锁机构——鼎盛地产。由于房源信息真实、性价比高,近期看房者络绎不绝,咨询热线:15206107877。

