

新增用药可报销、慢病患者“长处方”、经办服务“不见面”……

# 镇江医保多举措助力疫情防控

**京江晚报讯** 新增用药可报销、慢病患者“长处方”、经办服务“不见面”……连日来，市医保局调整优化疫情防控举措，进一步提高科学精准防控水平，抓实抓细疫情防控医疗保障工作。

医保部门及时调整新冠治疗用药目录。根据《新型冠状病毒肺炎诊疗方案(试行第九版)》，将奈玛特韦片/利托那韦片、安巴韦单抗/罗米司韦单抗注射液、静脉用丙种球蛋白、疏风解毒颗粒、清肺排毒颗粒等5个新冠治疗用药临时性纳入医保基金支付范围。

自3月30日起，我市将新型冠状病毒抗原检测项目及检测试剂临时性纳入基本医疗保险

险医疗服务项目目录，列为甲类项目。公立医疗机构将按照“检测价格项目+检测试剂”的方式进行收费，其中检测项目价格不得高于5元/人次，每人每次检测总费用不得超过15元。

新举措明确要求切实加强相关费用保障。继续做好全市新冠病毒疫苗及接种费用保障工作，按时上解疫苗专项采购资金，按月足额拨付接种费用，加快阶段性清算进度。对全市相关定点救治新冠病毒肺炎患者和开设发热门诊科室的定点医疗机构提前拨付医保资金，切实减轻医疗机构资金负担，确保患者不因费用问题影响就医，确保收治医院不因费用问题影响救治。

为减少人员流动和交叉感染风险，我市将持续落实门诊慢病“长处方”和“互联网+”医疗服务等结算报销政策，实现对参保患者就医购药“一体化”保障和“一站式”结算，有效减少参保群众到医院就诊配药频次，最大限度降低疫情传播扩散安全风险。

据了解，市医疗保障局还要求全面实现医保经办服务“不见面”办理。针对当前疫情防控形势，采取简化办、下沉办、容缺办、邮寄办、传真办、预约办等多种方式，实现全市医保公共服务事项“不见面”办理全覆盖，保障经办服务安全平稳有序开展。

(薛梅 沈春来)



## 主动请缨 坚守“疫”线 公交人在岗位上践行初心使命

**京江晚报讯** 昨天清晨5时许，位于白娘子园公交首末站里，公交职工陈希茜早早赶到。她仔仔细细对公交站场及公交车展开清洁消毒。她是一名“老公交”，在平凡岗位上勤勤恳恳工作了十多年，作为一名“新党员”，她面对疫情主动请缨，坚守在公交战疫一线。

今年3月以来，国内疫情多点散发、防控任务严峻复杂。为做好疫情防控工作，陈希茜主动申请到离家较远的白娘子园公交站，参加疫情防控志愿服务。

每天要对公交车辆“一趟一清扫一消毒”、到站后开窗通风；车辆消毒时，对扶手、拉手、座椅等高频接触部位增加消毒次数；作为站务员，她还要每天认真做好、保管好疫情防控台账记录，按照规范要求，在固定位置放置消毒用品……这些细致繁琐的事项关系防疫成效，陈希茜在站点内忙上忙下，监督配合做好每一项工作。

关键时刻的担当背后，是平

常时候的尽心尽责。据了解，陈希茜大学毕业后选择到镇江公交工作，成了一名售票员。售票员岗位取消后，她转岗成为一名仓库保管员，继续在平凡岗位上默默付出。

自信快乐的她曾因遭遇癌症的困扰而陷入人生的低谷，但她仍以积极乐观的态度面对，无怨无悔地做好本职工作。陈希茜的爱人因工作原因长期在外地，她一人挑起了工作和家庭两副担子，但在疫情防控工作中，她冲锋在前。“我是党员我先上！”作为一名共产党员，她舍小家，为大家。“妈妈，每天早晨我还没醒你就走了，你要好好照顾自己啊。”懂事的女儿只能在妈妈到家后贴心地抱抱妈妈。

今年是陈希茜加入镇江公交的第十三个年头。她说：“不忘初心、牢记使命，一名党员就是一面旗帜。”这是陈希茜作为一名党员的坚守，也是作为一名公交人的承诺。

(王婷 戴生 沈湘伟)

## 句容人社抓防控保服务

**京江晚报讯** 连日来，句容市人社局抓细抓实抓细疫情防控，有力有序有效做好各项应急处置，确保人社服务安全有序开展。

把好“家门口”，以“严部署”保障“安心办”。按照外防输入、内防扩散的要求，落实人社业务综合服务大厅、劳动维权等服务窗口的消毒、清洁等防疫防控措施，要求工作人员“戴口罩、打疫苗、一米线、勤洗手”“非必要不离句、不聚会不聚集”等。在服务大厅设置体温测量点，对入场人员逢进必检双码，配置消毒防护用品，提供群众防疫保障；强化综合柜员服务，实行“一窗式”办理，减

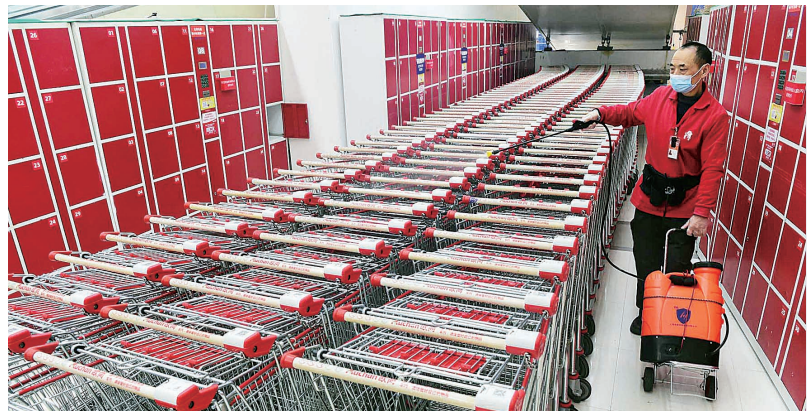
少群众往来大厅次数、滞留时间，减少服务窗口疫情隐患。同时，落实24小时值班制度，要求值班人员全天在岗在位，全面做好疫情记录、投诉举报电话受理以及咨询电话答疑等工作，确保人社业务放心办、安心办。

句容人社部门第一时间召集33名志愿者，分别下沉到全市交通卡口、宝华社区以及全员核酸检测志愿服务工作中，积极协助做好社区人员摸排登记、秩序维护、来句车辆劝返、封控及管控区域人员物资保障等，宣传引导广大市民不信谣不传谣、注意防护。

推行不见面服务，通过移

动直播间、腾讯会议室、微信公众号等，发布招聘公告和岗位招聘信息，着力打造“就业服务不打烊、网上招聘不停歇”的线上就业服务。推行网上办事、预约办事，利用微信、支付宝、QQ等平台，开展失业金申领、技能补贴申报、待遇资格认定和养老保险缴费等服务，确保群众及时办理人社业务。同时，统筹利用基层办事平台，通过远程指导，减少人员流动，提高“就近办、门口办”事项数量；坚持“非必要不见面”，通过远程联系调查、视频协调欠薪等方法，及时处理劳动保障违法案件。

(句仁 沈春来)



昨天，大润发学府路店的工作人员在消杀手推车、垃圾桶。疫情防控以来，大润发学府路店每天三次对公用手推车、手提篮消杀，加大环境的清洁和消毒力度。  
王呈 崔世林 摄影报道

## 港航抗疫志愿者收到“爱心投喂”

**京江晚报讯** 日前，一批特殊的礼物送到扬溧高速镇江南出口交通港航志愿者的手上。47份礼物来自中山路小学二(10)班的孩子们，每份礼物里都有一张孩子们亲手制作的卡片和他们用自己的零花钱买的零食。一张张卡片、一句句稚嫩的话语，承载着一颗颗爱心。

3月14日开始，镇江交通港航人全员上阵入驻扬溧高速镇江南出口，严格按照“两站一场一码头”防疫要求，“三班三运转”24小时查验入镇车辆。志愿者们“逢车必查、逢人必验”，党员带头、青年接力，筑起一道“防

疫墙”。

“叔叔阿姨，感谢你们的坚守，为我们带来春暖花开的希望”“感谢你们为了我们的安全，把危险留给自己”……有些祝福语里还夹着拼音，字迹都是无比工整。孩子们一笔一画将心愿通过卡片传递给在场的志愿者。

据了解，这几天都有群众向抗疫志愿者送来慰问，再看到孩子们送来的爱心关怀，许多志愿者感动不已。孩子们的关怀给志愿者们带来极大的鼓舞，志愿者们纷纷表示，一定会全力以赴，抗击疫情，共同守护家园。

(锁诗洁 沈湘伟)

## 2021年度镇江市市区按比例安排残疾人就业年审公告

为做好我市按比例安排残疾人就业工作，根据国务院《残疾人就业条例》、《江苏省残疾人就业保障金征收使用管理实施办法》(苏财综〔2017〕2号)、《中国残联办公厅关于明确按比例就业联网认证“跨省通办”工作有关事项的通知》等有关规定，现就2021年度镇江市市区按比例安排残疾人就业年审工作的有关事项通告如下：

### 一、年审对象

镇江市市区行政区域内的

机关、社会团体、企业(含享受残疾人就业增值税即征即退纳税企业)、事业单位和民办非企业单位(以下简称用人单位)。以上用人单位在2021年度安置残疾人就业的需进行按比例安排残疾人就业年审申报；未安置残疾人就业的用人单位不参加年审，具体事宜由税务局负责通知。

### 二、年审时间

2022年4月1日-2022年6月30日。

### 三、年审方式

所有年审单位统一参加网上年审。

按比例联网认证网报系统(网址：<https://abllwrz.jscl.gov.cn:8443/wbxt/index.html>)点击“我要申报”→“法人登录”，用政务服务网账号登录；未注册的用人单位，需在江苏省政务服务网注册账号。

1.用人单位首次登录系统需在“单位信息维护管理”模块完善信息，其中主管部门和行政区域选项全部选“市本级”，然后

在“残疾人安置管理”模块，点击“添加残疾人”按钮，完善人员信息后根据页面提示填写相关用工信息、上传用工合同等扫描件，系统通过联网数据对残疾人的就业情况进行认证，如无异常则根据系统提示“保存”“下一步”即可，待所有残疾人员全部安置登记完成后，点击“年审认证”即完成。

2.如果系统无法调取相关数据信息的，或出现红色字体“X”等有异议的，需要上传相应

材料。

具体操作手册可在QQ群

里下载查看。

四、注意事项  
未在规定时间内申报的，视为未安排残疾人就业，由税务部门统一征收残疾人就业保障金。

### 五、联系方式

电话：85112032

QQ群：746155602(镇江市按比例就业年审)

镇江市残疾人就业托养中心

2022年3月29日