



### 艺术简介

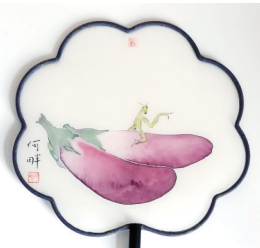
**何畔**，毕业于河南省南阳师范学院，中小学一级教师，河南省美术家协会会员。作品刊发于《中国书画报》《书法报》《名家名作》《美术市场报》等。



# 恬淡温馨 自然朴实

## ——走进何畔的艺术世界

□ 张春华



青年女画家何畔是近年来活跃在河南绘画界的一颗新星。她的工笔花鸟画，既沿袭了宋朝以来的工笔绘画理念，注重表现自然美、意境美和装饰美，更倾注了她个人对工笔花鸟画的理解。我从她的画作中读出了一种恬淡和朴实，读出了她对绘画的执着。

与那些打小就喜欢写写画画的人不同，何畔爱上绘画并研习工笔花鸟，是从大学开始的。照她自己所说，2002年当看到老师画的一幅工笔画时，立刻被那栩栩如生的花鸟和严谨、洒脱的艺术手法吸引，由此爱上工笔画。

面对前人留下难以企及的精品力作以及灿若星辰的先辈大师，何畔仔细研究宋元以来工笔花鸟画的传统，临摹了大量的经典之作。张大千、于非闇、俞继高等近现代画家的作品更是让她爱不释手。如此，她在进一步领悟工笔画的灵魂与真谛的同时，也拓展了艺术眼界。

经历了临摹、学习工笔画的理论知识等，从实践到理论，再从理论到实践。在时间的流逝中，何畔画艺大进，掌握了工

笔花鸟画的语言和技法，并得心应手地运用这些语言和技法描绘自己所要表现的对象。

虽然何畔大学学习的不是美术，但走在自学美术道路上的她，勤奋而善学。在她看来，要想创作符合现代人审美意趣的工笔花鸟画，光靠书本知识和临摹古人的作品是无法实现的。她明白，生活是艺术创作的源泉，今天的花鸟画创新，只有扎根生活的土壤中，以炽热的情感去描绘，才能创造出具有新的意境和情趣的作品。因此，她经常外出写生，收集荷花、茶花、牡丹、芍药以及梅、兰、竹、菊等的写生资料。

在长期的创作实践中，何畔从大自然中寻找艺术基点，把自己真实情感的心灵之语，作为创作基石，把花鸟的形神姿态酣畅淋漓，把人物真实、深刻、精妙的气质神态描绘在宣纸上、定格在绢布上。

何畔的工笔画造型严谨，线条收放自如，构图大开大合，明媚细腻，温婉含蓄。既遵循了宋朝以来的工笔绘画的理念，注重表现自然美、意境美和装饰美，也倾注了女性对工笔花鸟画和工笔人物画的独到理

解。

有评论家这样阐述：意境即情景交融的艺术世界，虽然来自画家的主观创造，但根源还是千变万化的自然和生活。

因此，为了更好地表现画作的意境，突出作品主题，何畔常根据创作内容表现的需要，在静态的画面中注入动态的情感，以此表达画家对美好生活的赞美之情，使画面形象生动真实。

作为女性画家，何畔有善良和慈爱之心，所选的题材是她内心的反映。所以，具有美丽姿态以及出淤泥而不染品格的荷花，更能作为她自己的代言。

然而，荷花作为中国画的传统题材，无数画家已经积累了丰富的技法经验和理论知识。若想化作自己语言，则必须师造化而中的心源，提炼感情后而自出机杼。

为了画好荷花，何畔不仅重点临摹了古今工笔荷花的精品，甚至对当代名家的一些小写意荷花从构图、笔法、设色到意境等都作了学习，从而达到借鉴的目的。

何畔还常到荷塘观察和领会荷花的精神气质，以及荷花

在晨风、雨露中的变化等。

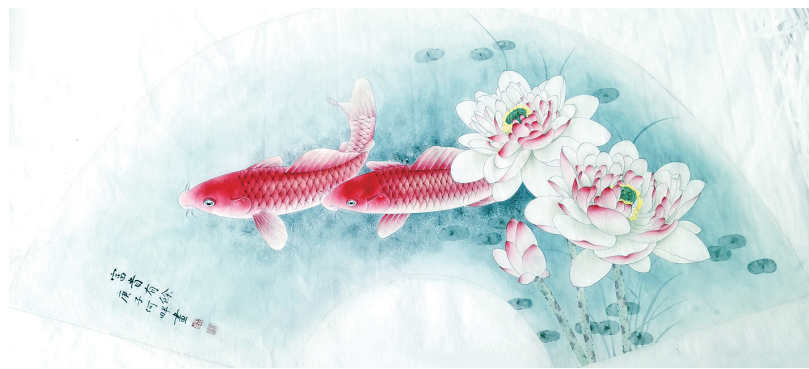
创作中，何畔以女性艺术家特有的、与生俱来的敏锐情感和对荷花的直觉感悟，用自然流畅的线条，古朴优雅的色调，营造出温馨宁静的意境，彰显出“清水出芙蓉，天然去雕饰”的天然之美。

此外，何畔也画人物，虽然其人物画不多见，但是对于丰富她花鸟画的创作语言，可谓大有裨益。她没有停留在描摹上，而是注重人物内在在精神世界的表现，其笔下的工笔人物刻画精细，栩栩如生，神态气韵各不相同。她的《钟馗》《昭君出塞》《小号手》《妞妞》以娴熟的笔墨勾画出个性鲜明的人物，色彩温馨和谐，线条流畅，神形兼备。

难得的是，在这个追求物质名利的时代，何畔始终保持着她对绘画的那份挚爱，并且以平和的心态潜心创作。绘画给了何畔安详而宁静的生命境界，使她摆脱了诸多世俗。

作为美术教师，她一边育人，一边坚守工笔画的创作。

我们相信，在不久的将来，何畔在绘画艺术上会有更大收获，会有更多更好的作品问世。



本版艺术指导：  
贾玉书 丁嘉耕 陈新建 徐银东  
本版统筹：李恒 张春华  
投稿邮箱：  
597057660@qq.com